



C & C

solution
partner

C&C Partners

Komplementarne Rozwiązania

2013

Tematy Prezentacji: Nasza Misja, 20-lecie, Historia, Grupa TKH, Struktura C&C, Nasze podejście, Dostawca Rozwiązań, Rynek a Nasza Oferta, Rozwiązania: Telekomunikacja, Koncept Budynku; Systemy IT, Szkolenia, Integracja Rozwiązań, Mapa Rozwiązań, Realizacje.

Oferujemy najlepsze połączenie wiedzy, obsługi i jakości wyspecjalizowanych systemów komunikacji i zabezpieczeń, gwarantując wspólny sukces i długotrwałą współpracę.

Naszą siłą jest integracja usług telekomunikacyjnych, budynkowych oraz zabezpieczeń jako jednego produktu.

Wspieramy naszych klientów na każdym etapie inwestycji.

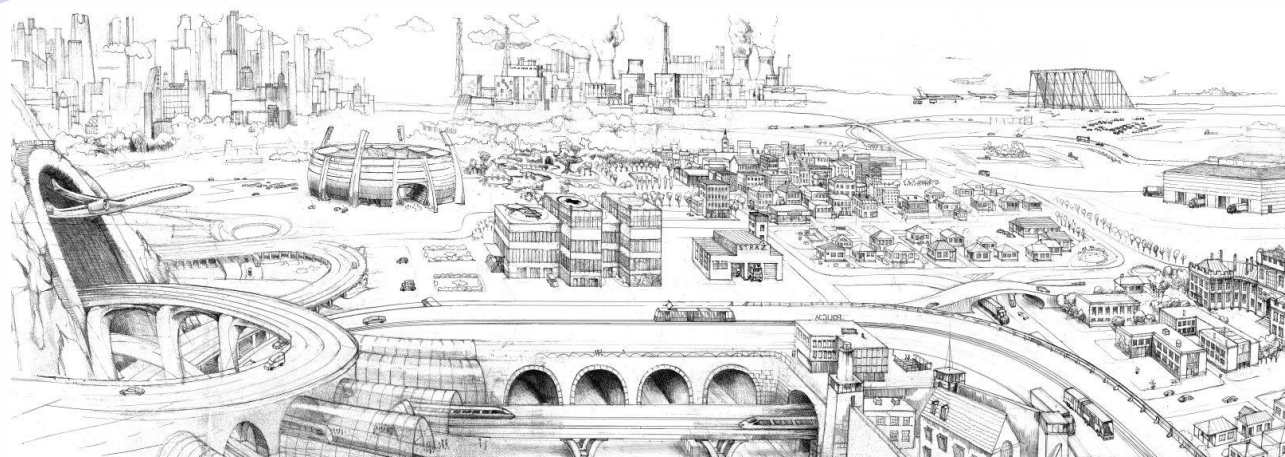
Aspekty działań posprzedażowych, umów SLA czy aspekty logistyczne są w pełni akceptowane przez naszych klientów.



2012
years
solution
partner

1992

2012



- **1992** – rozpoczęcie działalności C&C PARTNERS TELECOM B.V. w Polsce
- **1994** – Generalny Przedstawiciel KRONE GmbH w Polsce
- **1997** – rozpoczęcie działalności C&C GSM
- **1998** – członek Grupy TKH; uzyskanie Certyfikatu ISO; biuro regionalne w Warszawie
- **2000** – biuro regionalne w Katowicach; rozpoczęcie współpracy z firmą KIRK
- **2005** – rozpoczęcie współpracy z firmą COMMEND oraz firmą SAMSUNG
- **2005** – biuro regionalne w Gdańsku; rozpoczęcie współpracy z firmą PATCHSEE
- **2010** – wprowadzenie Platformy DIVA i systemu iProtect do naszej oferty
- **2011** – wprowadzenie do oferty firmy rozwiązań SecurityNET oraz Siqura
- **2012** – wprowadzenie systemu okablowania strukturalnego Multimedia Connect
- **2012** – przedstawiciel TE Connectivity w Polsce
- **2013** – wyłączny dystrybutor Grundig CCTV w Polsce

70 spółek TKH na świecie (PL: C&C Partners, TKD Polska, TKH Kabeltechnik, C&C Technology),

Pracownicy Grupy TKH: 4 736,

Obrót: 1 102 mln €,

Obrót w innowacyjnych produktach: 21,2%,

Zakończenie kluczowych realokacji produkcji: Holandia, Francja, Chiny,

Propozycja dywidendy: 0,65 €/akcja.

* Wyniki za 2012



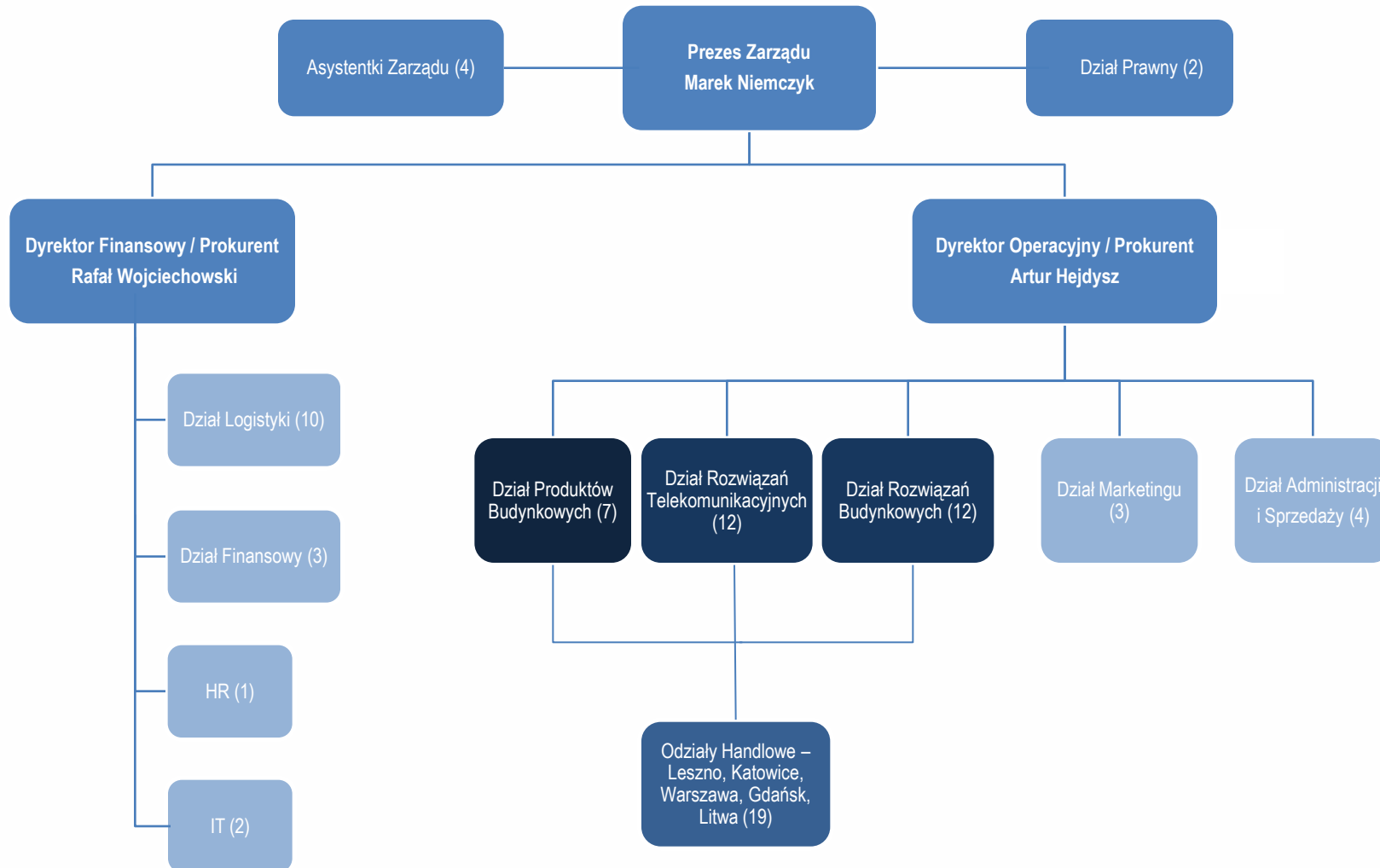
Telekomunikacja



Budynek



Przemysł





Pracownicy – Mgr: 43, Inż.: 27, MBA: 8

Klient – rozwiązanie „pod klucz”, od projektu współpracy z klientem do realizacji i wspierania integracji

Szkolenie – ponad 1000 osób przeszkolonych rocznie

Marketing – konferencja – „Technologia produkcji kabla światłowodowego”; C&C jako inicjator panela dyskusyjnego z partnerami trzecimi, PISA, na łamach SA

Logistyka – Centrum Logistyczne (1800 m², 20 000 dostaw rocznie)

CSR (Społeczna Odpowiedzialność Biznesu) – sposób pracy (zużycie energii, drukowanie, oświetlenie)


Innowacja – okablowanie strukturalne dla systemu zabezpieczeń - SecurityNET



Rozwiązania
Budynkowe - teleinformatyka

Rozwiązania
Budynkowe - zabezpieczenia

Rozwiązania
Telekomunikacyjne

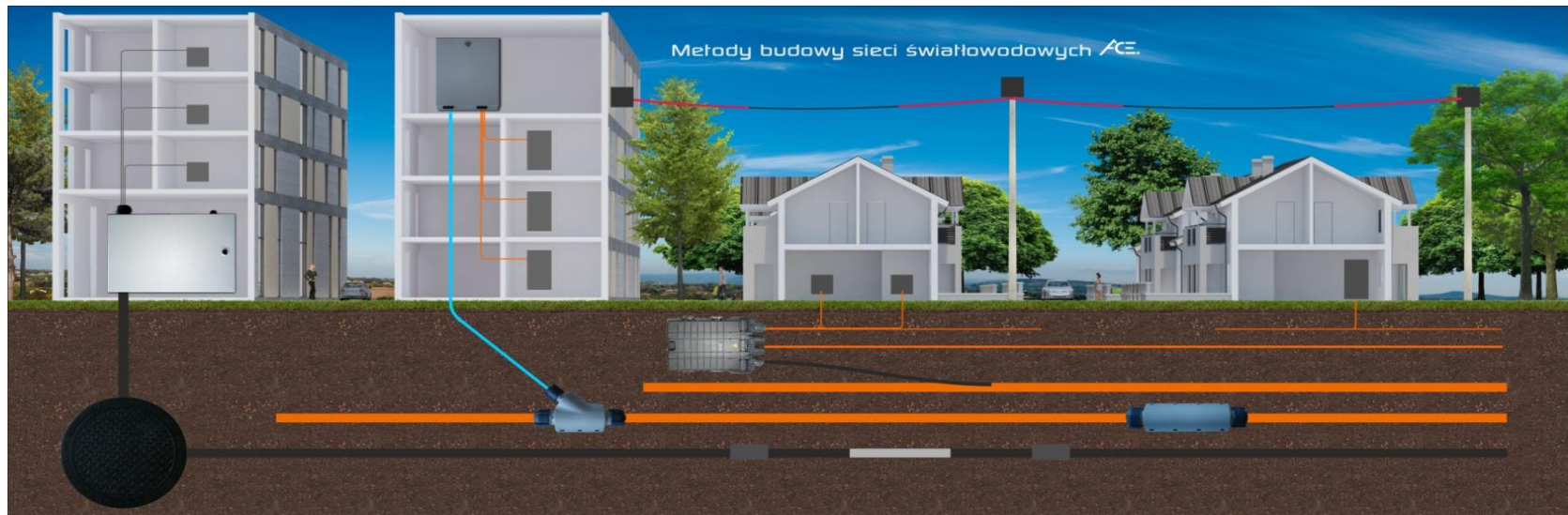
	Rozwiązania Budynkowe – teleinformatyka	Rozwiązania Telekomunikacyjne	Rozwiązania Budynkowe – zabezpieczenia
Marki Grupy TKH	  	 	   
Marki naszych Partnerów	 		  

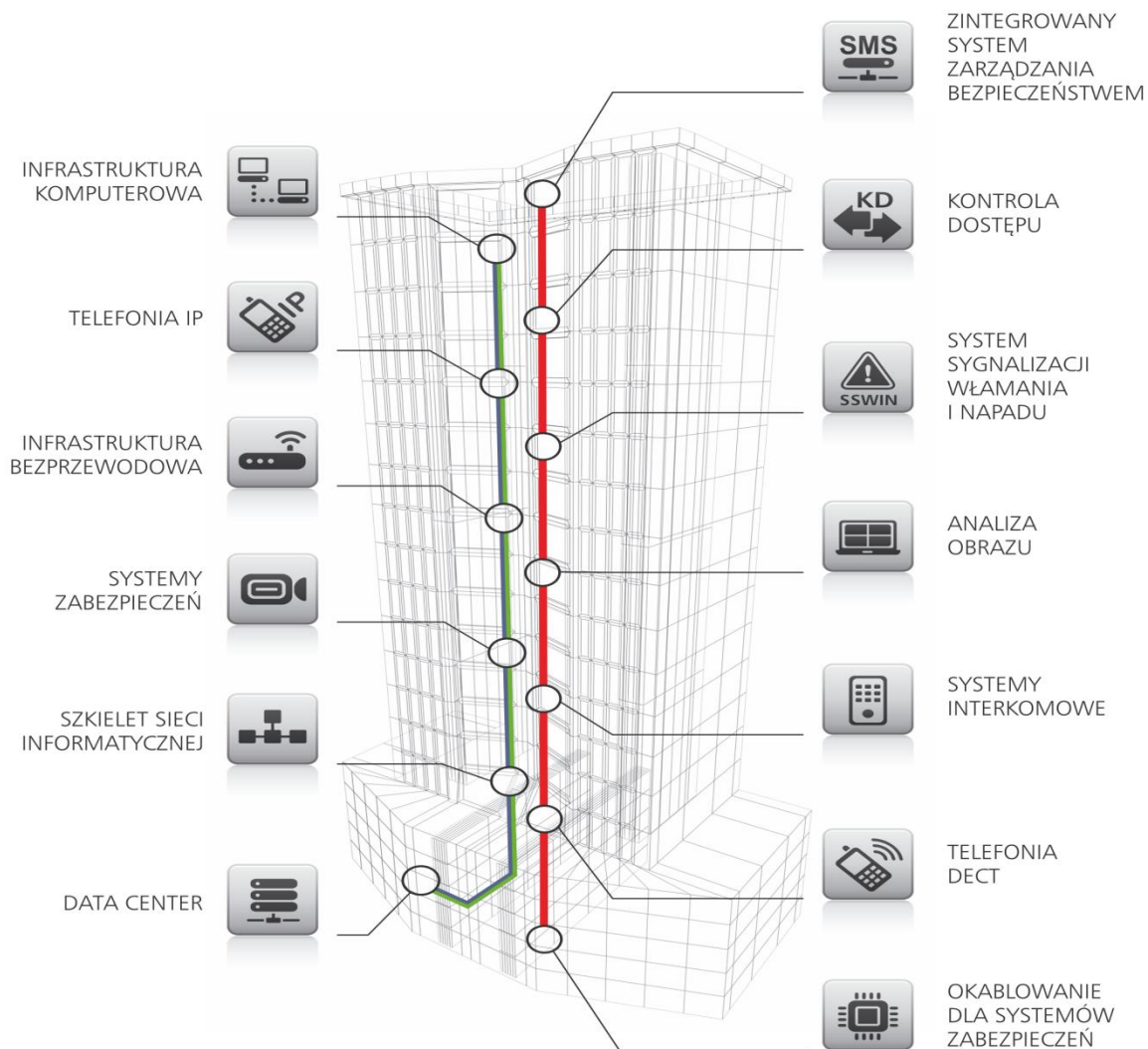
Rozwiązania światłowodowe – system ACE

- Kable światłowodowe TKF
- Osłony złączowe – mufy RAYCHEM
- System mikrokanalizacji
- Sieci napowietrzne
- Sieci FTTH – P2P, PON
- Sieci budynkowe
- Osprzęt linowy

Rozwiązania miedziane – system KRONE

- Łączówki LSA-PLUS, LSA-Profil
- System LSA-PLUS NT, LSA-Profil NT
- Zabezpieczenia sieci miedzianych
- Sieci DDF - 2Mbit/s
- Sieci x-DSL / VDSL2
- Obiekty stacyjne MDF
- Elementy sieci zewnętrznych







GRUNDIG



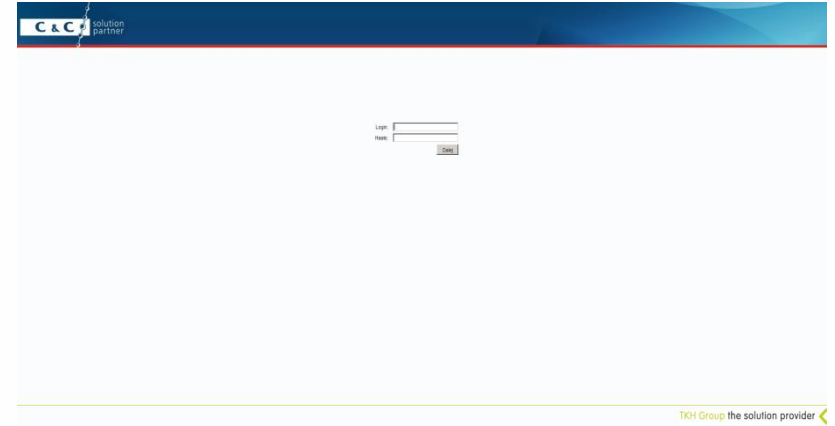
ComQi



FLUKE
networks



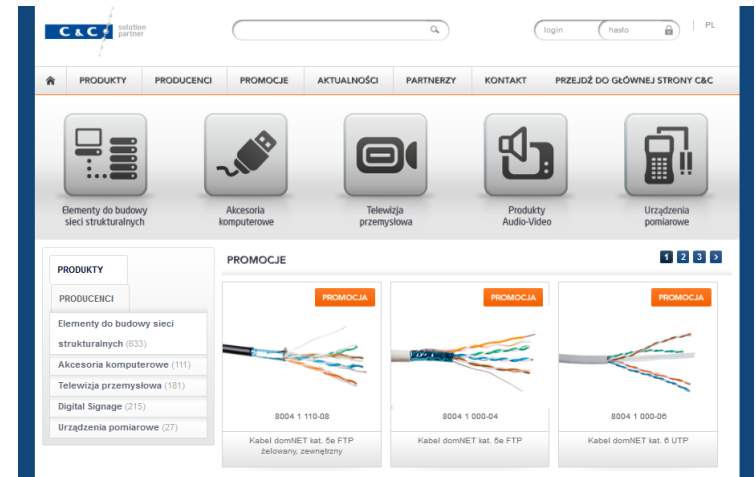
Siebel



BI



MOM



www.b2b-ccpartners.pl

www.ccpartners.pl





AUDIO

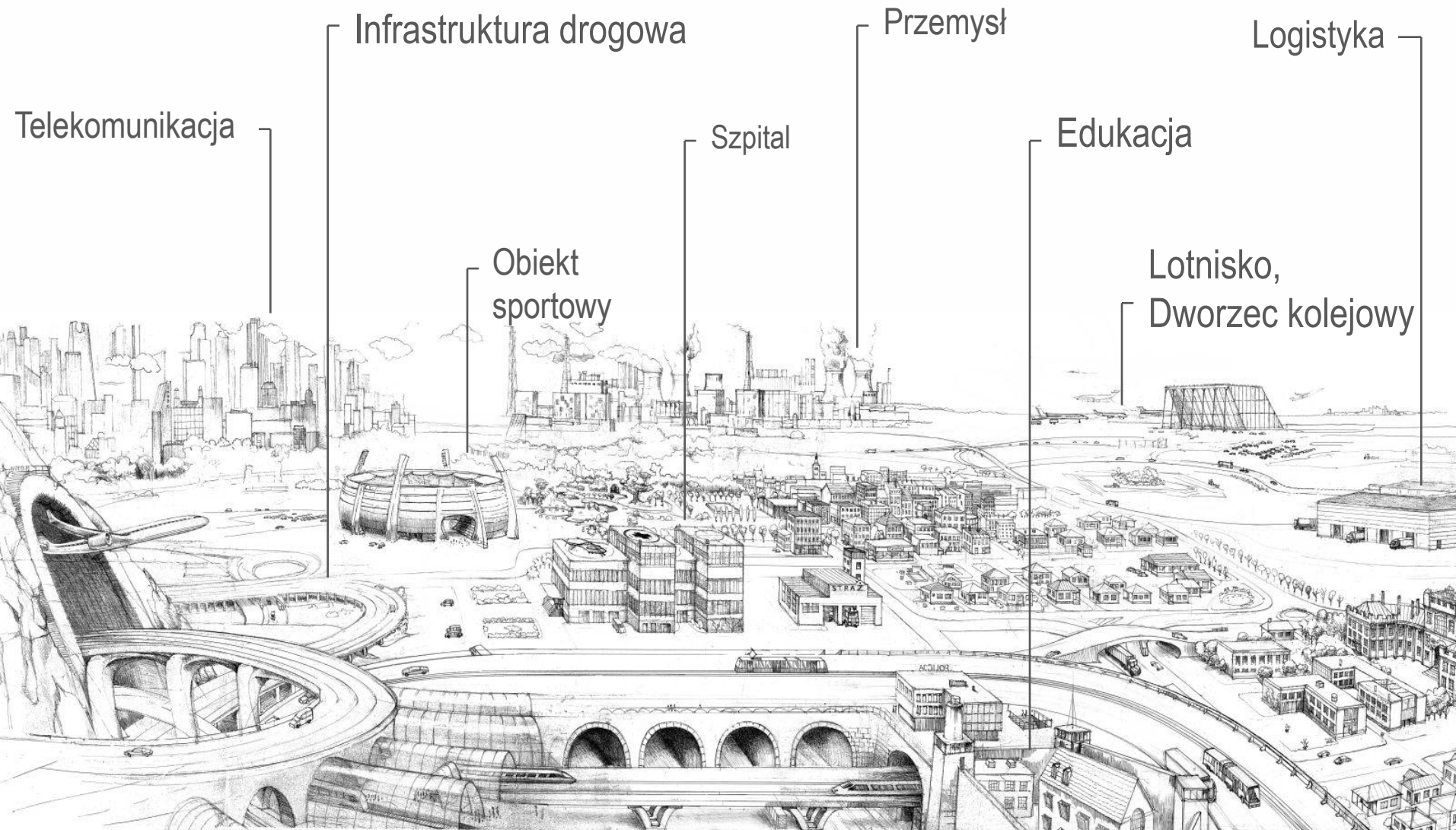
- Interkomy
- Video-Interkomy
- Telefony stacjonarne
- Telefony DECT
- Radio-telefony

Systemy

- SMS
- Kontrola dostępu
- SSWiN
- Ochrona osób
- Kontrola czasu pracy
- Ochrona obwodowa
- Inne: BMS, SAP

VIDEO

- Analiza obrazu
- System wizualizacji i kontroli ruchu
- Telewizja przemysłowa CCTV

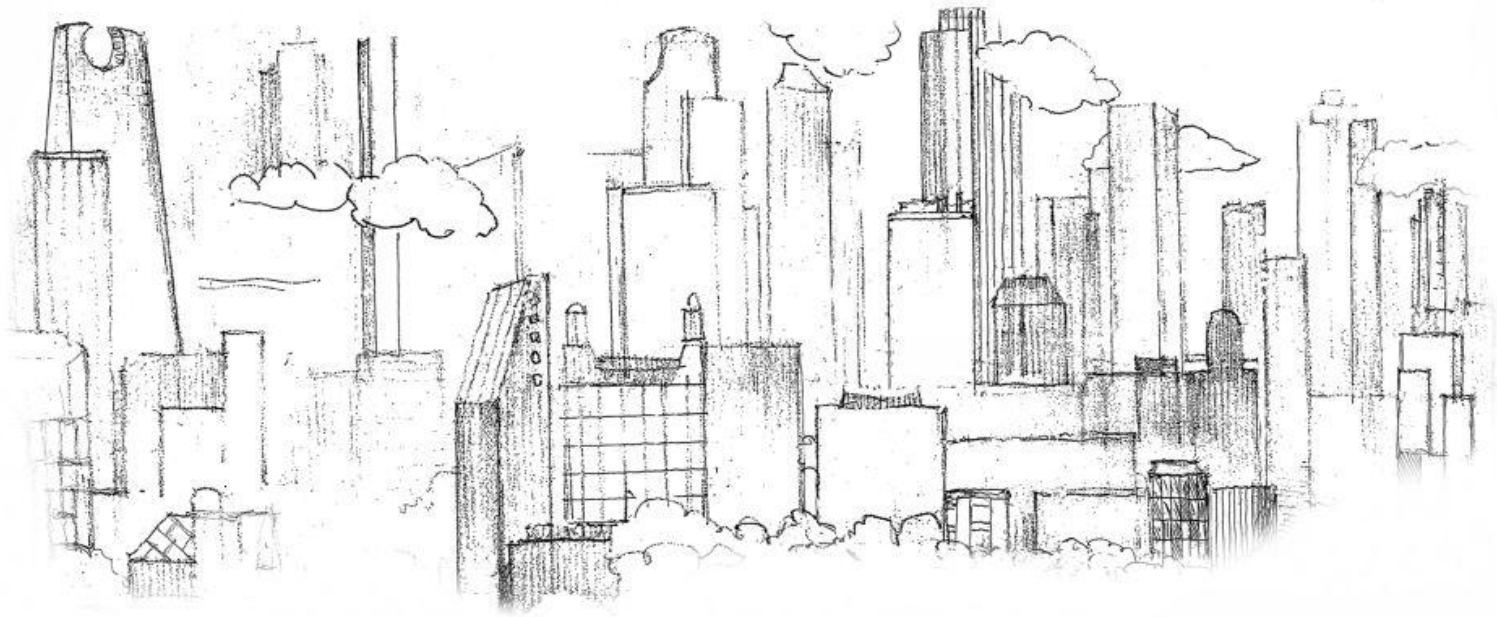


FTTH: Inea, WMC

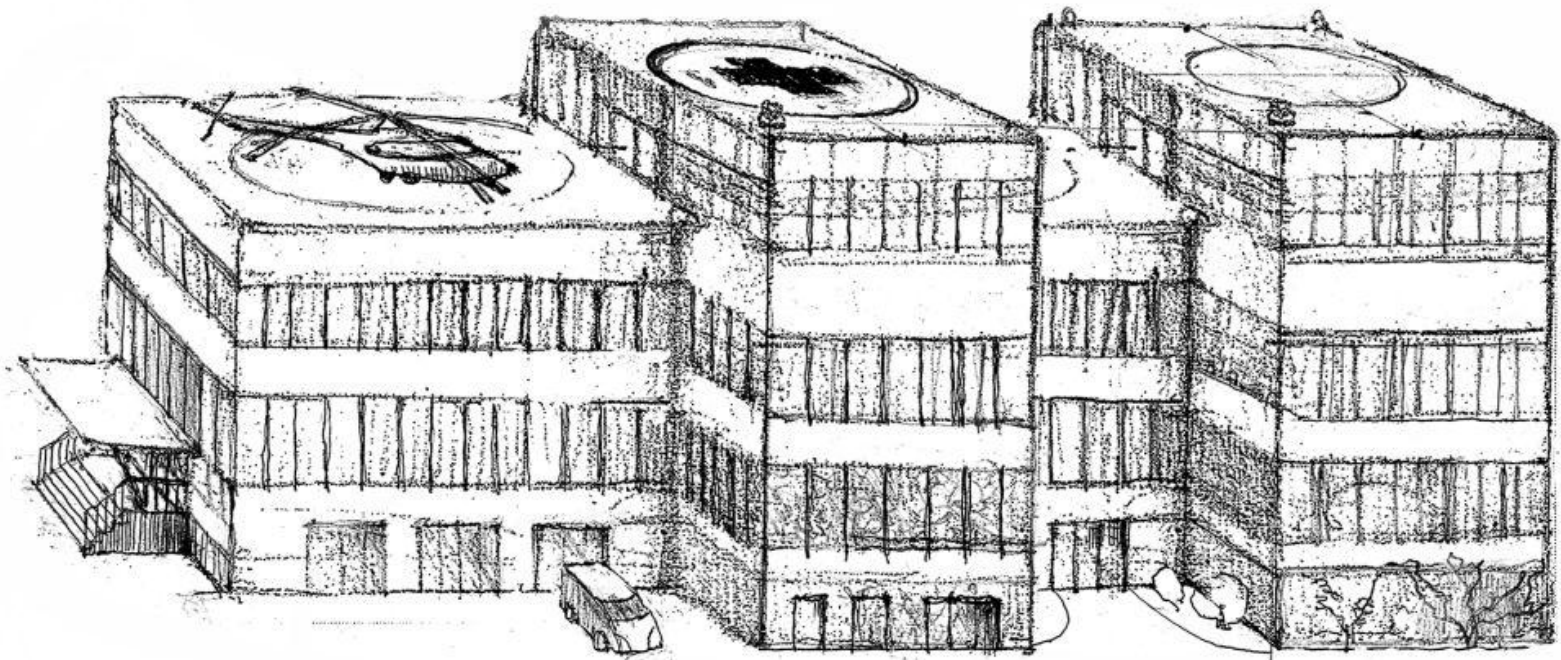
Sieć napowietrzna ADSS: Żelazny Most Rynarcice

NGN: Netia

Sieć Metro: ACI Szczecin, Koszalin, ITS Wrocław



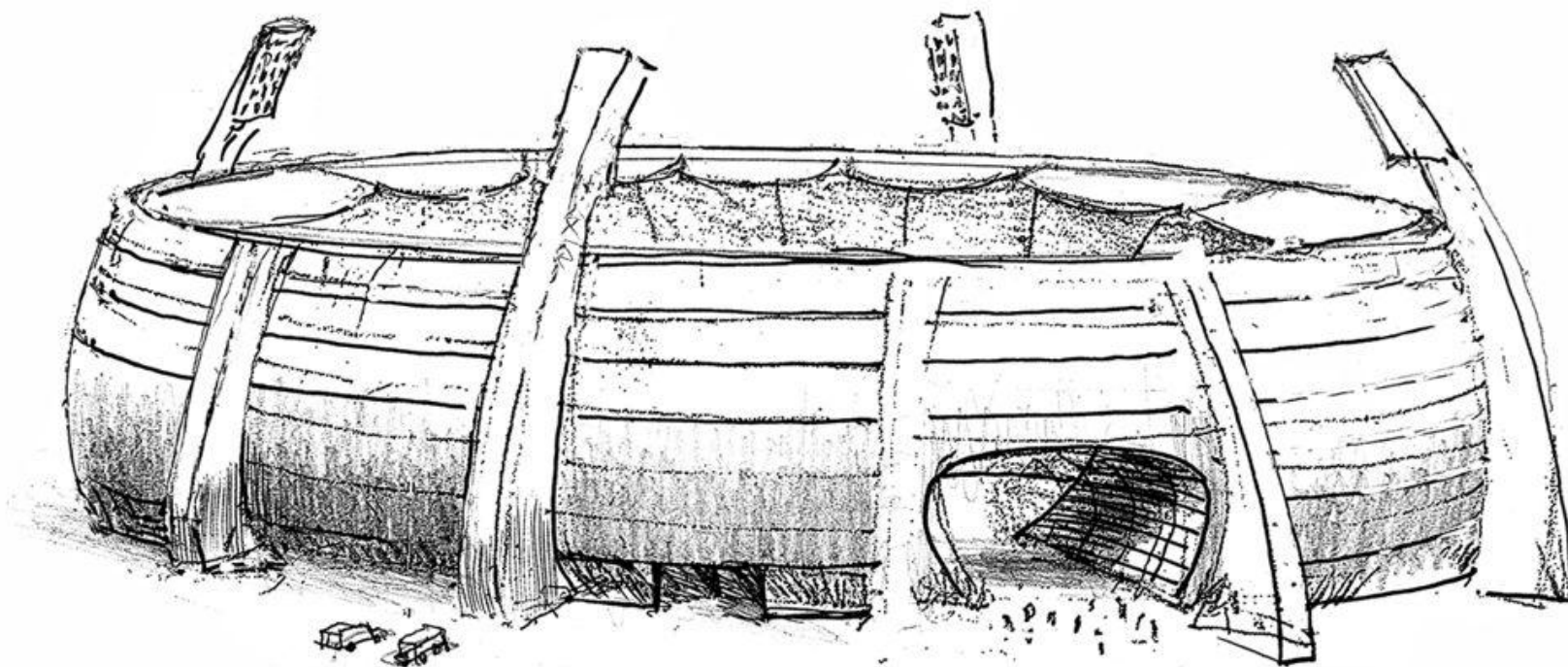
CMI Uniwersytet Medyczny Gdańsk (system: SMS, KD, SSWiN, interkomy)
Szpital Ginekologiczny Inflancka (system: KD, interkomy)
Szpital Marynarki Wojennej (system: interkomy)



Stadion Wisły (system: CCTV IP z analizą obrazu, okablowanie strukturalne światłowodowe i miedziane, urządzenia aktywne)

Stadion Lecha (system: CCTV IP, okablowanie strukturalne światłowodowe i miedziane)

Stadion Legii (system: okablowanie strukturalne światłowodowe i miedziane)



Centrum Logistyczne BM (system: Edge-Core, Commend, Perimeter Protection)
3M Polska (system: DECT KIRK)



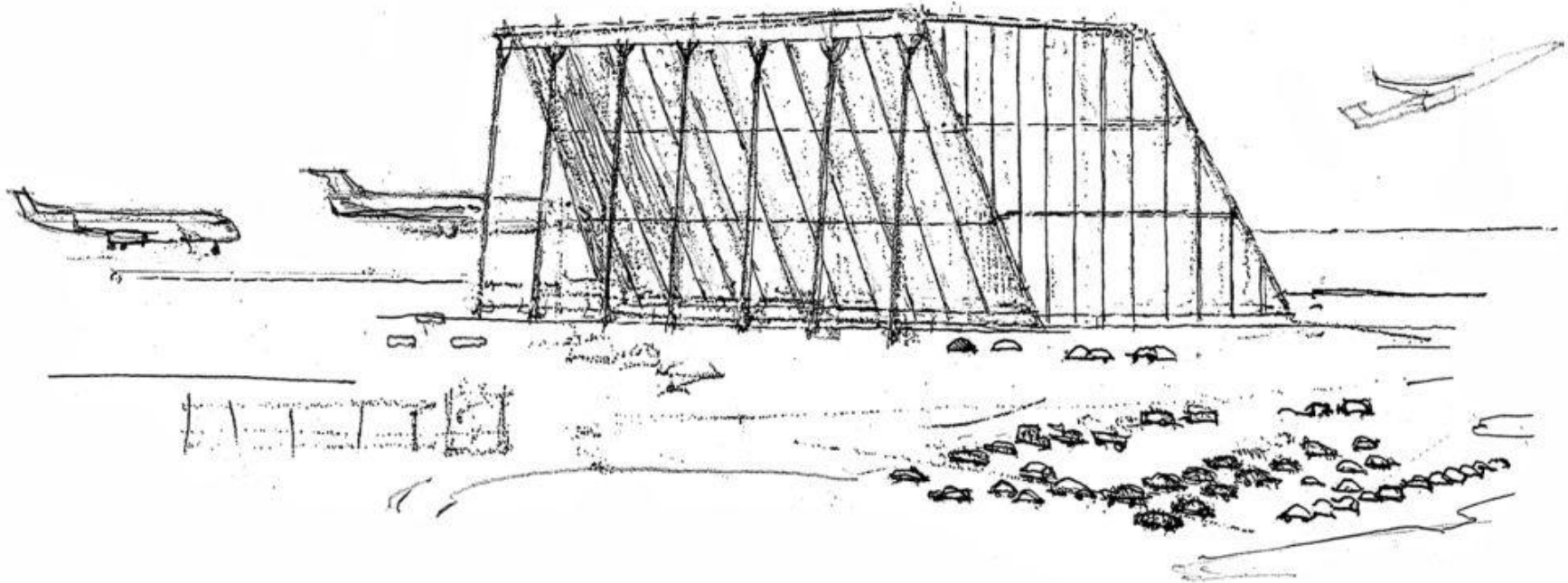
Lotnisko Modlin (system: sms, kd, sswin, CCTV IP, interkomy)

Lotnisko Ławica (system: interkomy, integracja z radiotelefonami)

Lotnisko Wałęsy (system: interkomy)

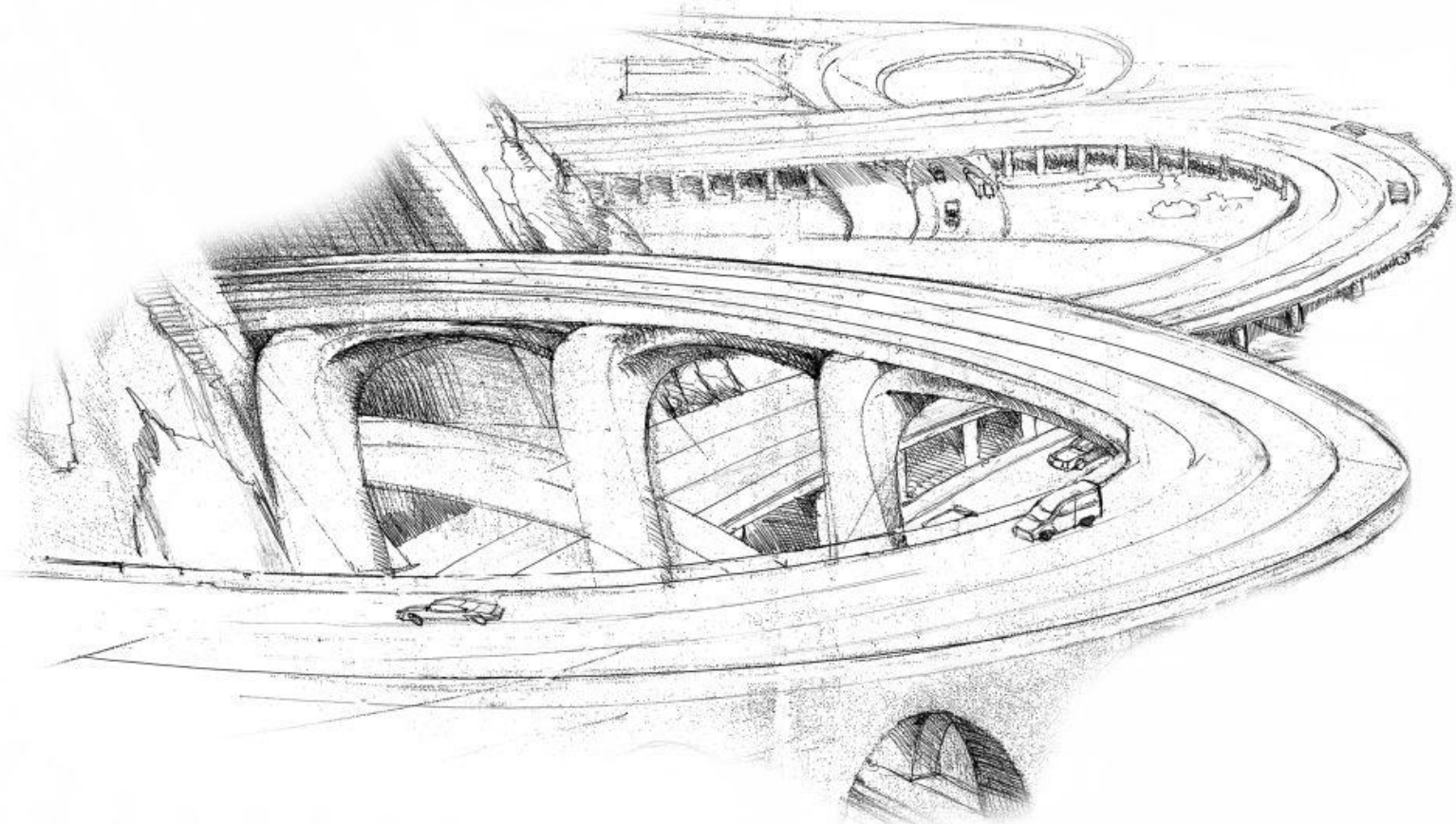
Lotnisko Wrocław (system: interkomy, okablowanie strukturalne światłowodowe i miedziane)

Ponad 90 Dworców PKP (system: okablowanie strukturalne światłowodowe i miedziane)



Autostrada A2, A4 (system: interkomy, okablowanie strukturalne)

Tunel Katowice (system: CCTV, interkomy, okablowanie strukturalne światłowodowe)

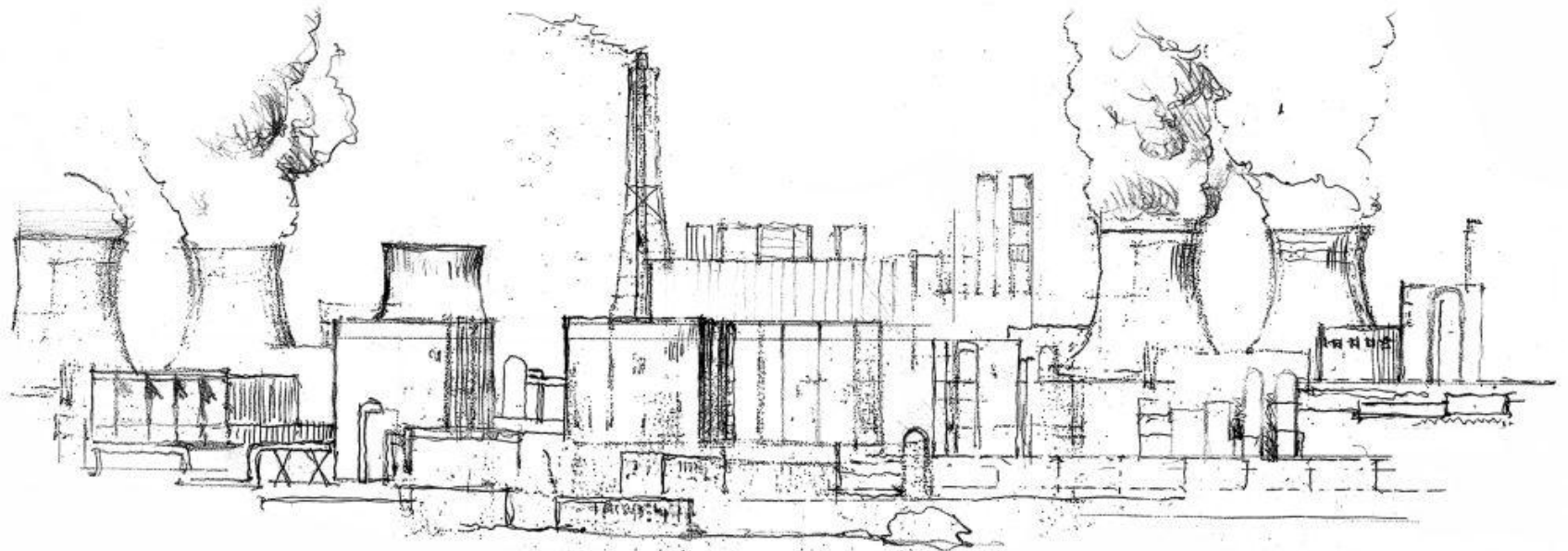


Fabryka Animex (system: okablowanie strukturalne)

Fabryka Gillette (system: okablowanie strukturalne)

Fabryka Michelin (system: CCTV, interkomy)

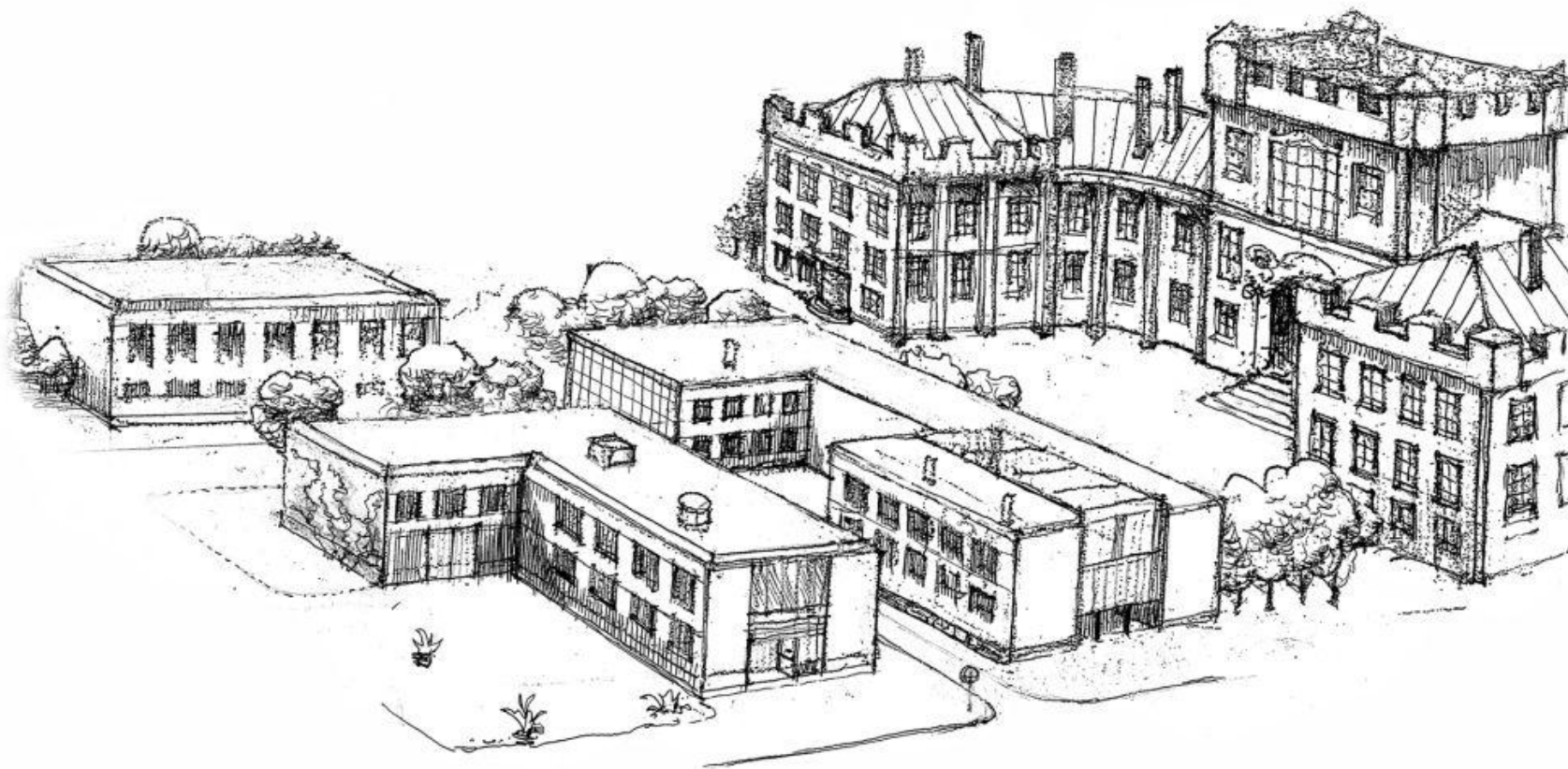
Dr. Oetker (system: CCTV, okablowanie)



UMK Toruń (system: sms, kd, sswin, CCTV IP, okablowanie strukturalne)

Politechnika Śląska (system: okablowanie strukturalne)

Politechnika Gdańska ETI (system: okablowanie strukturalne)





Dziękuję za uwagę



www.ccpartners.pl
www.b2b-ccpartners.pl